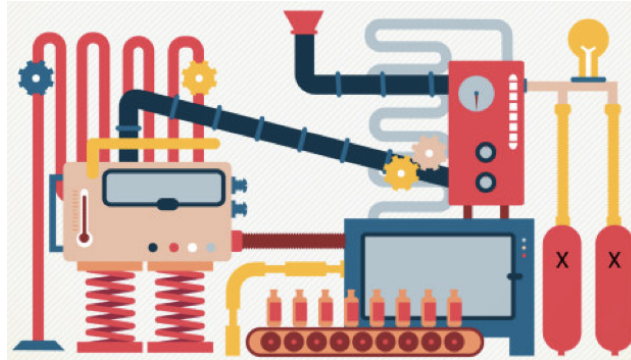


Jeux récréatifs

La machine



Ce dont vous aurez besoin

- Au moins 4 joueurs
- 3 ensembles de 4 à 6 objets de tailles différentes (p. ex. des cônes, des balles, des triangles, des verres en carton)
- Un écran assez grand pour cacher la « machine »

Pour jouer:

- Demandez à une personne de placer l'un des ensembles d'objets derrière l'écran de manière à former une « machine ». Cette personne sera le ou la juge pour cette partie
- Répartissez le reste des joueurs en équipes de 3. S'il y a lieu, les personnes auxquelles aucune équipe n'a été attribuée peuvent également faire office de juges pour la partie
- Chaque équipe est composée d'un coureur, d'un traducteur et d'un bâtisseur
- Le coureur regarde derrière l'écran et décrit la « machine » au traducteur sans parler
- Le traducteur doit ensuite expliquer de quoi la machine a l'air au bâtisseur (augmentez le niveau de difficulté en demandant au traducteur de communiquer sans parler), qui doit construire la machine à l'aide des instructions fournies par le traducteur
- Pour construire la machine, le bâtisseur peut écouter le traducteur et lui parler, mais il ne peut pas communiquer avec le coureur
- Lorsqu'une équipe pense avoir construit la machine, elle peut demander au juge ou à la juge de passer vérifier. La première équipe qui réussit à construire la machine remporte la partie
- D'une partie à l'autre, inversez les rôles et modifiez l'apparence de la machine